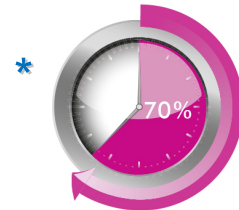




Produkt Datenblatt

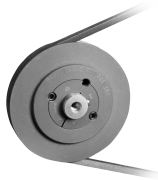
über einen stationären Kolbenkompressor in hochwertiger **PREMIUM Werkstatt- und Industriequalität** aus qualitätsbewußter europäischer Fertigung vom Typ

CairClassic 730-10/500



Allgemeine technische Merkmale dieser Kompressoranlage:

- **PREMIUM Werkstatt- und Industriequalität** aus europäischer Fertigung
- Hochwertig verarbeiteter **2-stufiger Verdichterblock** mit 2 Grauguss Zylindern und optimalem Wirkungsgrad vom **Typ K30**
- Fein verrippter Zylinder und Zylinderkopf zur **optimalen Kühlung und Temperaturabführung** an die Umgebungsluft
- **Niedrige Kompressordrehzahl zur Senkung der Verdichtungstemperatur und Minimierung des Verschleißes**
- Verschleißfeste **Stahl-Motorscheibe** mit TaperLock Spannbuchse



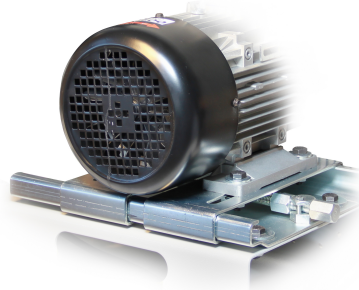
- **Sehr geringer Restölgehalt** in der Druckluft durch Präzisions-Kolbenringe
- Pulverbeschichteter **Druckluftbehälter in RAL7035 - gefertigt gemäß** EG-Druckgeräterichtlinie 2009/105EG bzw. 97/23EG **sowie dem darüber hinaus** für Deutschland gültigem **Regelwerk AD2000** (TÜV Süd geprüft!)
- Wir gewähren **10 Jahre Garantie gegen Durchrostung²** des Behälters!
- Die **Anlaufentlastung** erfolgt über ein **mechanisches Entlüftungsventil** am Druckschalter
- **Alle Armaturen sind mit leicht lösbarem Spezialkleber eingedichtet** und können im Bedarfsfall problemlos getauscht werden
- Zum **Standard Lieferumfang** gehören
 - ein Condor-Druckschalter MDR 3
 - ein hochwertiger Filter-Druckminderer
 - zwei Manometer, ein Sicherheitsventil
 - zwei Druckluftanschlüsse (am Behälter und am Druckminderer)
 - ein vormontiertes Anschlusskabel (OHNE Stecker)
 - elastische Lager (zur Montage im Rahmen der Inbetriebnahme)
 - ein manueller Kondensat-Ablasshahn

Technische / kaufmännische Daten

Ansaugleistung	:	727	l/min
Effekt. Liefermenge bei 8 bar	:	575	l/min
Max. Druck	:	10	bar
Druckluftbehälter	:	500	L
Kompressor Drehzahl	:	1000	U/min
Zylinder	:	2	
Verdichtungsstufen	:	2	
Motor-Nennleistung	:	4,0	kW
Spannung	:	400	V
Frequenz	:	50	Hz
Schalldruckpegel	:	75	dB(A)
Maße (B x T x H)	:	1950 x 700 x 1350	mm
Gewicht	:	232	kg
Druckluftanschluß	:	G ½	"
Artikel-Nr.	:	K04100730	

Optional sofern gewünscht:

- **Motor-Spannschlitten** für einfachstes und optimales Spannen und Wechseln des Keilriemens
=> Artikel-Nr.: EKC9083460



- **Bekomat 31 für Druckluftbehälter**
Kondensatableiter, vollautomatisch arbeitend
=> Artikel-Nr.: Z04000001
- **Montagesatz 2** für Bekomat 31
Montagesatz 1 zzgl. Distanzstücke zur Erhöhung der Bodenfreiheit
=> Artikel-Nr.: Z04000001B

alternativ:

- **CairTronic für Druckluftbehälter**
Kondensatableiter, zeitgesteuert, manuell einstellbar
=>Artikel-Nr.: Z04000001
- **Montagesatz 1** für CairTronic
Montageteile inkl. Anschlusskabel mit Stecker
=> Artikel-Nr.: Z04000001A

* = **Laufzeit bis 70%!** Kompressoren dieser Klasse eignen sich auch für den regelmäßigen professionellen Einsatz. Die Einschaltdauer soll bezogen auf eine Stunde nicht mehr als 70% betragen. Für eine lange Lebensdauer und zuverlässige Arbeitsweise sind die weiterführenden Hinweise der Betriebsanleitung zur Aufstellung, Inbetriebnahme und Wartung zu beachten

2 = **Voraussetzung** hierfür ist eine zuverlässige und regelmäßige Behälterentwässerung unter Verwendung eines automatischen Kondensatableiters. Nur so kann dauerhaft verbindlich gewährleistet werden, dass sich im Druckluftbehälter kein aggressives Kondensat sammelt, welches zwangsläufig zu vorzeitigen Korrosionsschäden führt.